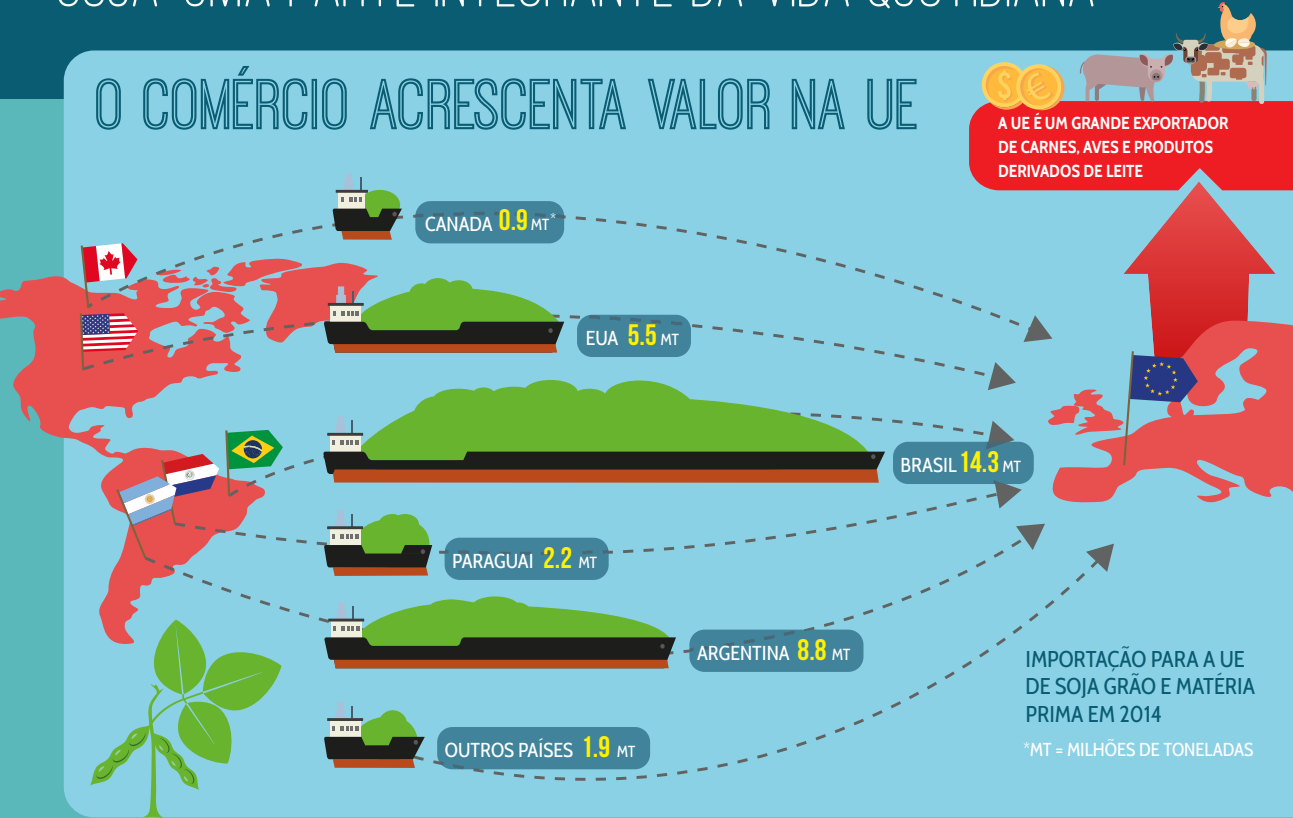


BENEFÍCIOS DO COMÉRCIO DE OGM NA UE

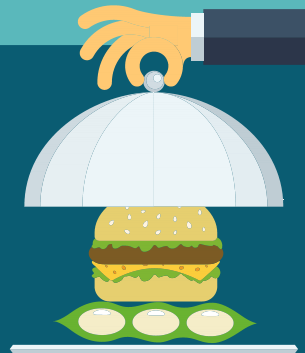
SOJA: UMA PARTE INTEGRANTE DA VIDA QUOTIDIANA

O COMÉRCIO ACRESCENTA VALOR NA UE



FACTOS E NÚMEROS

A SOJA SERVE PARA FAZER MUITO MAIS DO QUE APENAS LEITE E TOFU. É A PRINCIPAL FONTE DE PROTEÍNA NA ALIMENTAÇÃO DOS ANIMAIS. A MAIORIA DE NÓS NÃO SABE QUANTA SOJA CONSUME. PODE ESTAR PRESENTE EM HAMBURGUERES DE CARNE DE VACA, EM MARGARINAS, EM MAIONESES E EM PÃO DE FORMA*



882 gr
Frango



263 gr
Carne de porco



173 gr
Carne de vaca

MÉDIA DE GRAMAS DE SOJA POR QUILOGRAMA DE PRODUTO

Usamos soja nas rações para animais (vacas, porcos e frango) e para produzir leite e ovos de excelente qualidade.

Por ano, a soja importada equivale a um pouco mais de **60 kg** por cada um dos **500 milhões** de pessoas da UE, o que totaliza o impressionante número de **34 mil milhões** de toneladas.



Quase toda a soja é fornecida pelos países da América do norte e sul, onde a adoção da tecnologia de OGM é superior a **90%**.



Embora a UE seja altamente dependente desta importação, a **China** é atualmente o maior importador.

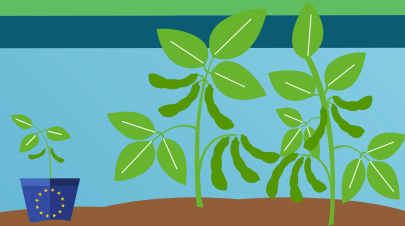


A UE já não decide o que os agricultores dos outros países podem ou não podem cultivar.

No mundo, os agricultores que usam culturas GM superam o número de agricultores europeus e a sua área de cultivo é maior do que toda a terra arável da UE.



Toda a produção de soja na UE é não-transgénica. A iniciativa "**Danube Soya**" - a mais importante tentativa de aumentar a produção de soja na Europa - não é uma alternativa viável às importações. A produção na UE representa **1,7 milhões** de toneladas de soja, **menos de 5% da necessidade da União Europeia**.



Se a comercialização de soja para rações for prejudicada, há o risco de a UE perder os mercados para onde exporta os seus produtos pecuários. **A falência dos produtores de gado da UE agravaria a necessidade de mais importações de carne e a preços mais altos para os consumidores.**

